

**3 - IMPIANTI
EQUIPEMENTS
SYSTEMAS**

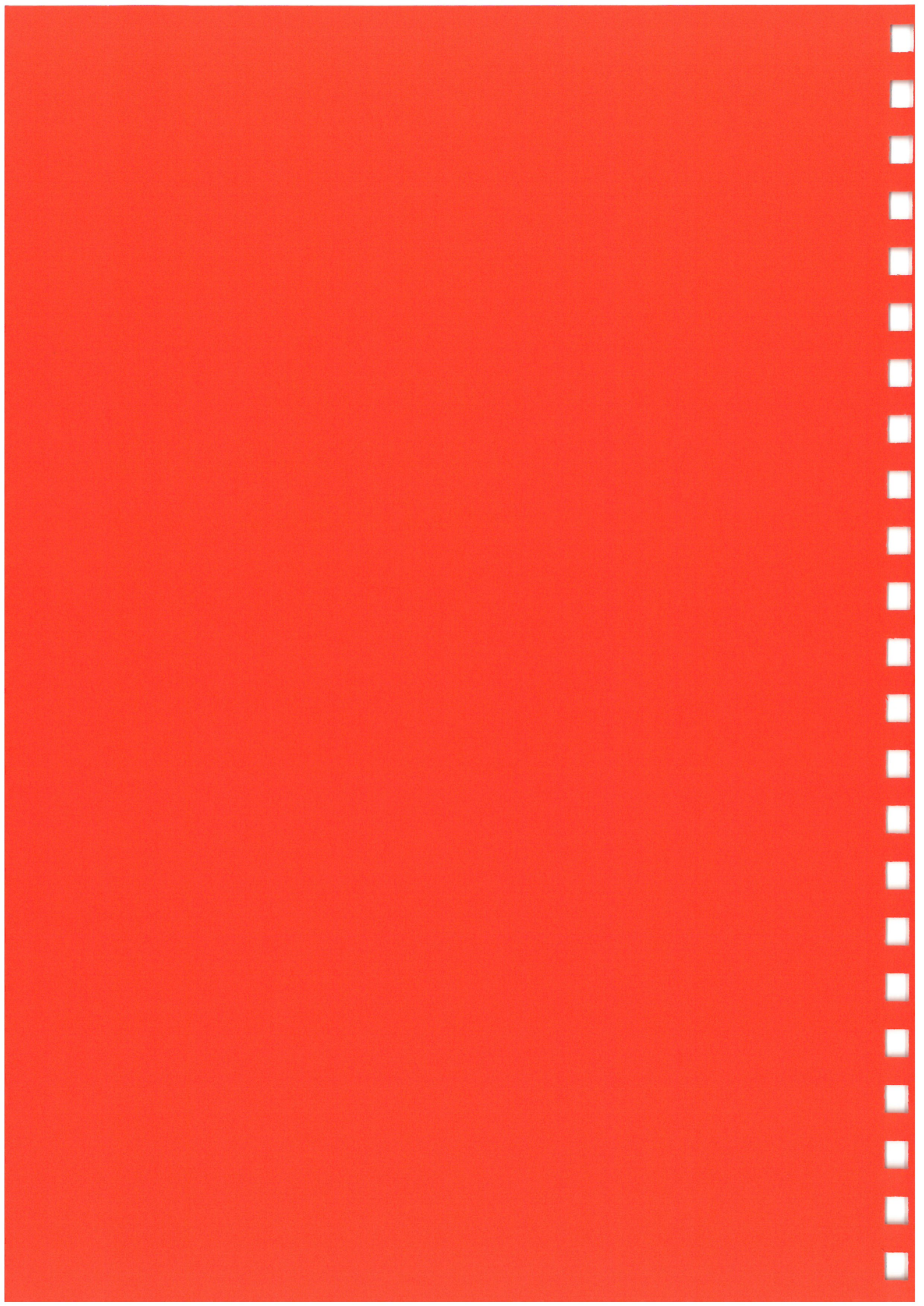


Tavola pulsantiera

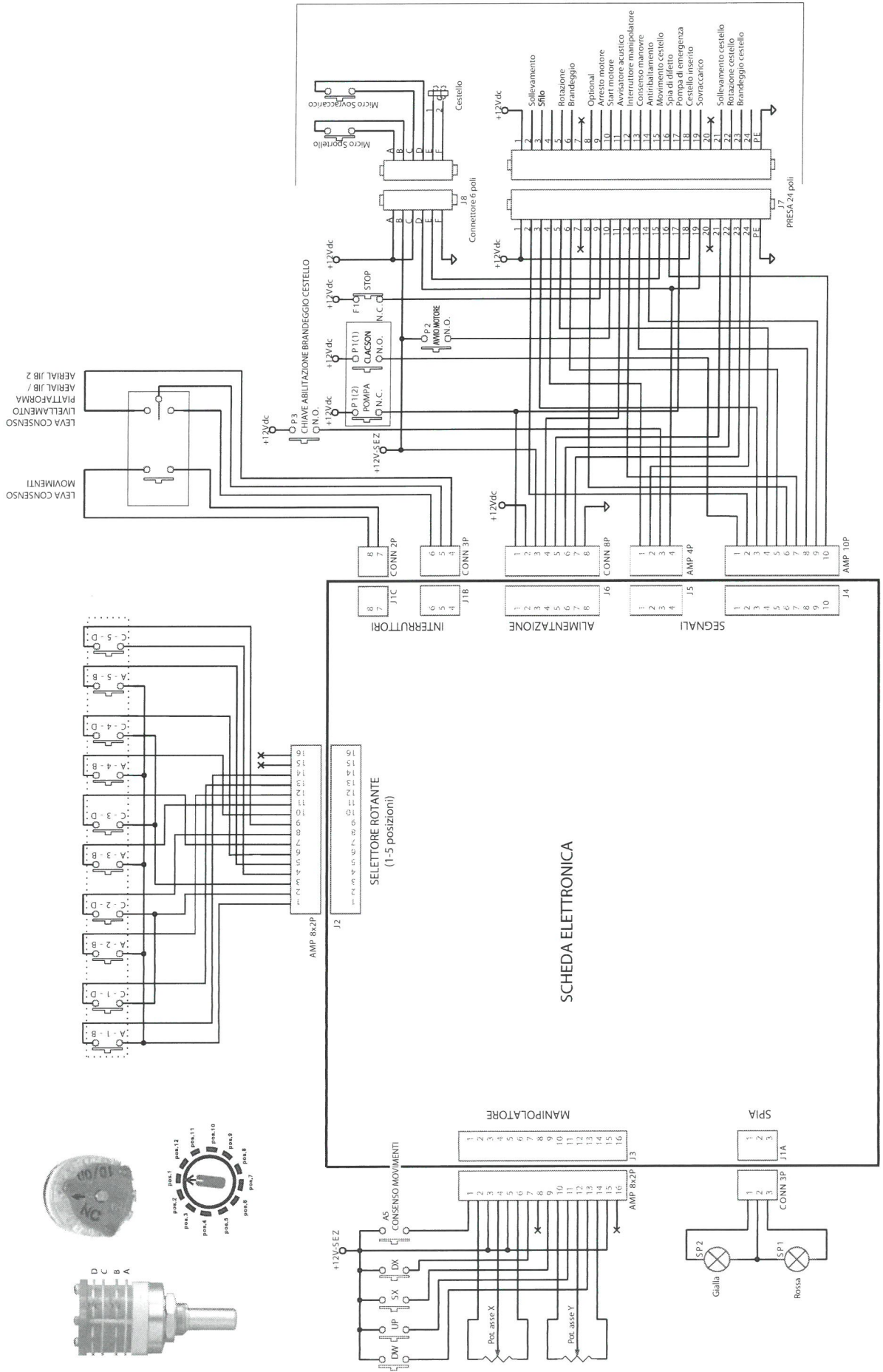
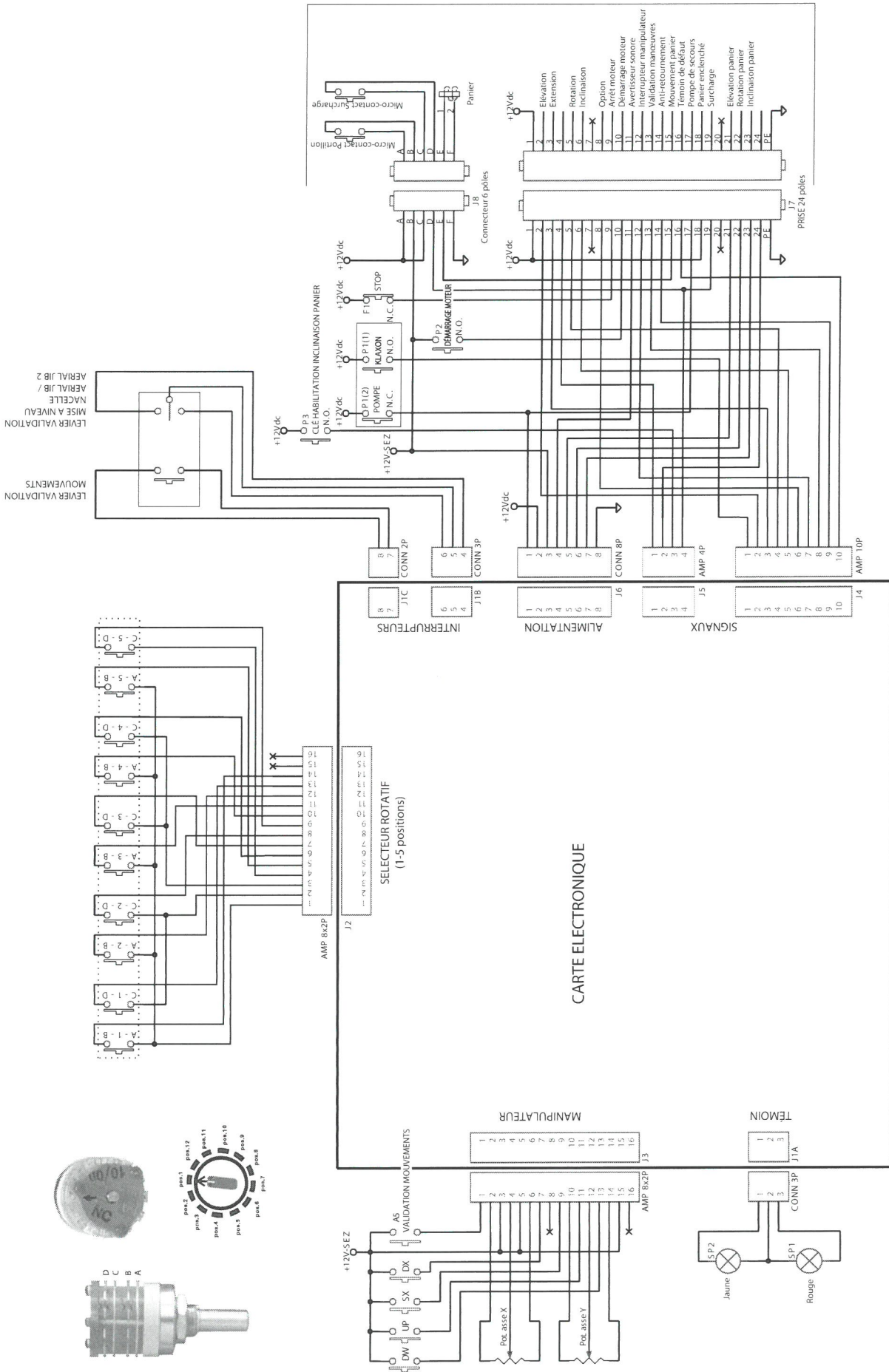
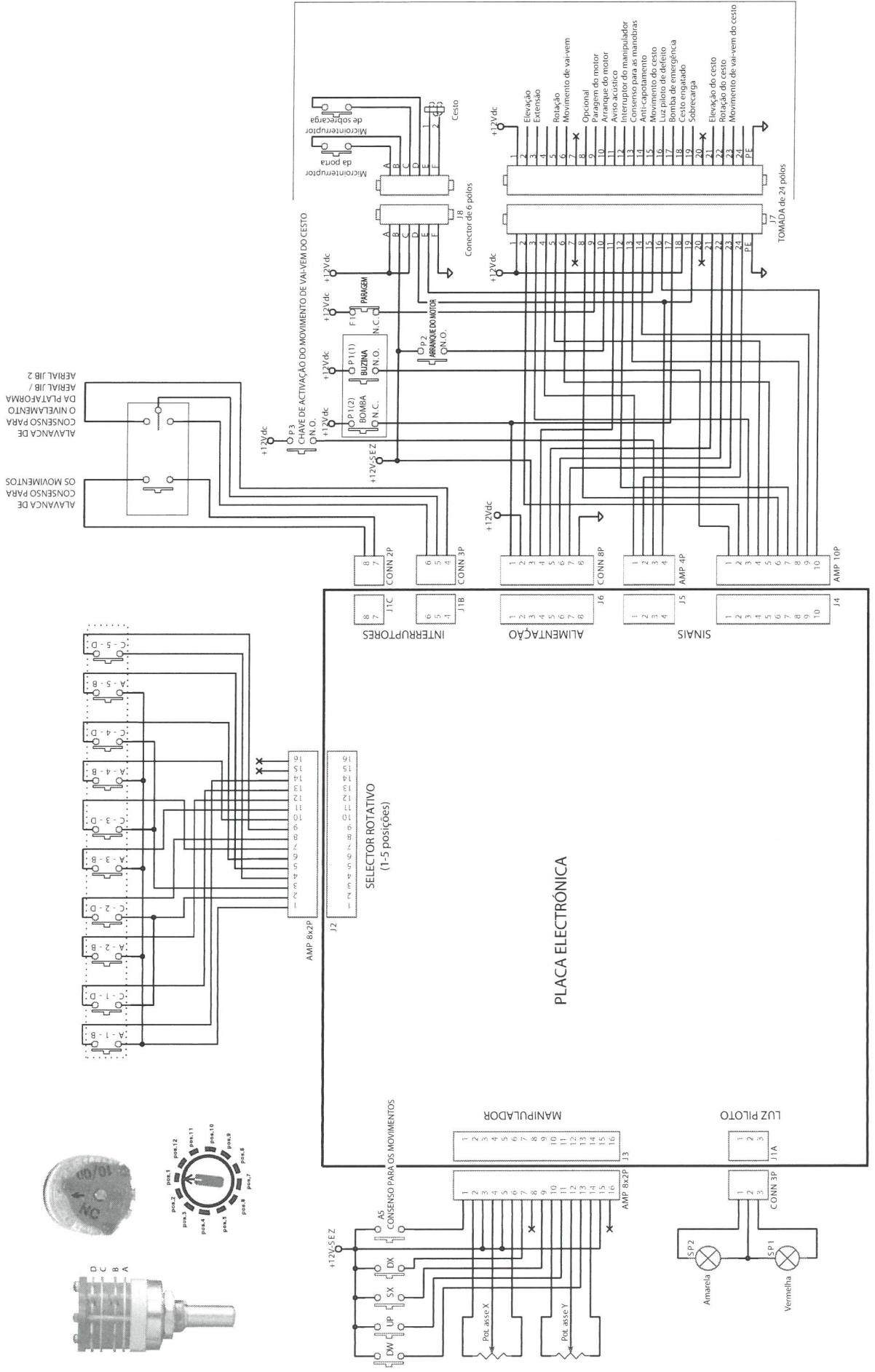


Planche tableau à poussoirs

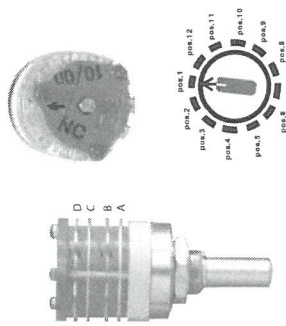


Controle remote da tabela



ALAVANCA DE
CONSENSO PARA
OS MOVIMENTOS
DA PLATAFORMA
AERIAL JIB 2

ALAVANCA DE
CONSENSO PARA
O INFLAMENTO
DA PLATAFORMA
AERIAL JIB 2

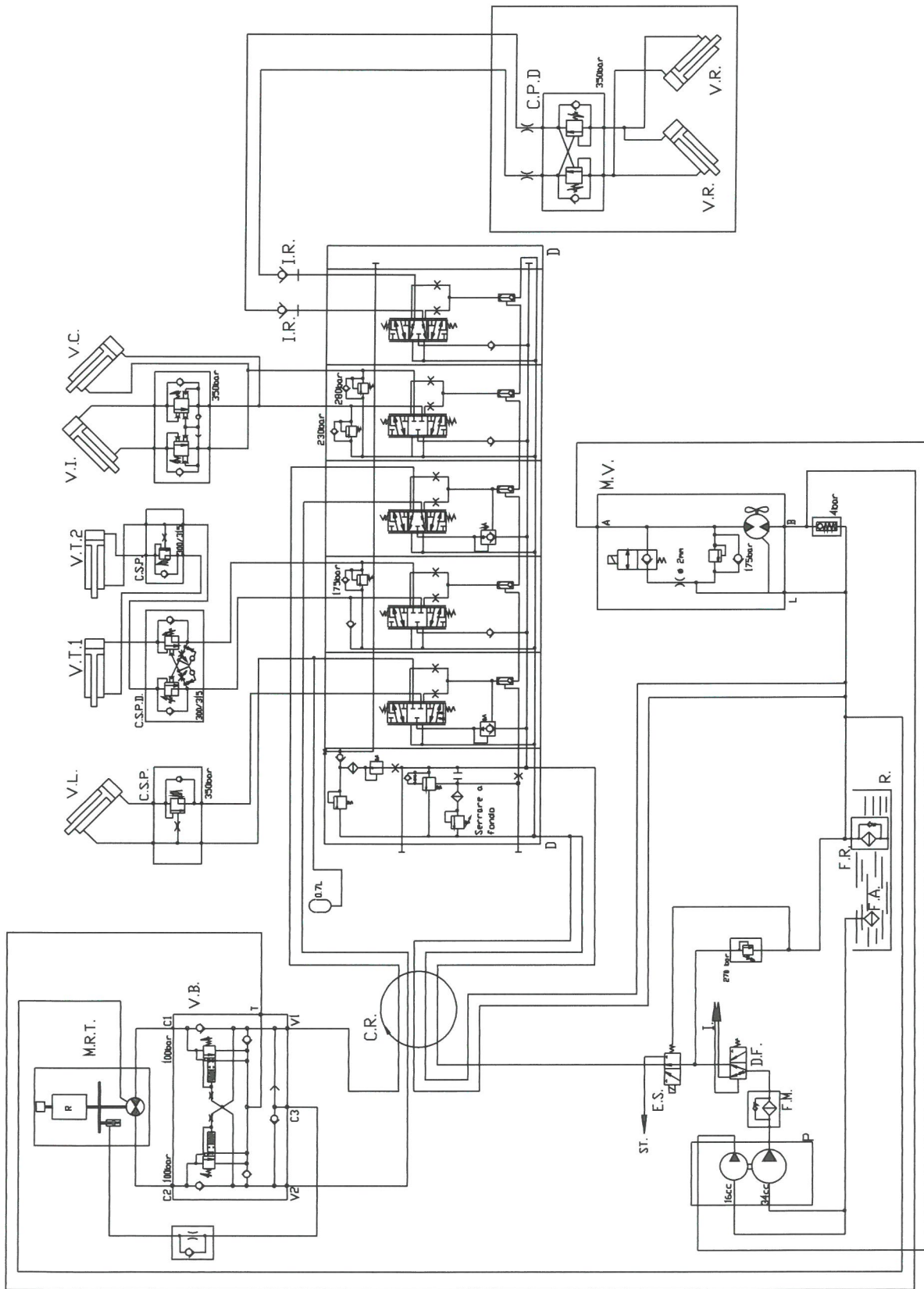


**SCHEMA IDRAULICO
SCHEMA HYDRAULIQUE
ESQUEMAS HIDRÁULICOS**

SCHEMA IDRAULICO
CESTELLO ORH

SYSTEME HYDRALIQUE
NACELLE ORH

ESQUEMA HIDRÁULICO DO
CESTO ORH



Leggenda impianto idraulico movimenti.

M.R.T.	= Motore rotazione torretta.
V.B.	= Valvola di blocco e controllo dei movimenti.
C.R.	= Collettore idraulico di rotazione.
P	= Pompa doppia ad ingranaggi.
D.F.	= Divisore di flusso per impianto sterzo.
D.	= Distributore Danfoss.
R.	= Serbatoio olio.
F.A.	= Filtro aspirazione.
F.R.	= Filtro scarico.
V.L.	= Cilindro di sollevamento.
V.T.1	= Cilindro 1° sfilo.
V.T.2	= Cilindro 2° sfilo.
V.I.	= Cilindro brandeggio.
V.C.	= Cilindro compensazione.
C.S.P.	= Valvola sicurezza pilotata.
C.S.P.D.	= Valvola sicurezza pilotata doppia.
E.S.	= Elettrovalvola selettiva per stabilizzatori.
M.V.	= Motore ventola.
I.	= Idroguida.
S.T.	= Stabilizzatori.
F.M.	= Filtro mandata
I.R.	= Raccordo idraulico
C.P.D.	= Doppia valvola pilotata
V.R.	= Rotazione cestello

Légende circuit hydraulique des mouvements.

M.R.T.	= Moteur rotation tourelle.
V.B.	= Soupape de blocage et contrôle des mouvements.
C.R.	= Collecteur hydraulique tournant.
P	= Pompe double à engrenages.
D.F.	= Diviseur de flux Danfoss pour le circuit de direction.
D.	= Distributeur Danfoss.
R.	= Réservoir d'huile.
F.A.	= Filtre aspiration.
F.R.	= Filtre retour.
V.L.	= Cylindre de levage.
V.T.1.	= Cylindre 1 ^{ère} extension.
V.T.2.	= Cylindre 2 ^{ème} extension
V.I.	= Cylindre inclinaison.
V.C.	= Cylindre compensation.
C.S.P.	= Soupape de sécurité pilotée.
C.S.P.D.	= Soupape de sécurité pilotée double.
E.S.	= Electrovanne de sélection pour stabilisateurs.
M.V.	= Moteur ventilateur.
I.	= Direction hydraulique.
S.T.	= Stabilisateurs.
F.M.	= Filtre refoulement
I.R.	= Raccordement instantané hydraulique.
C.P.D.	= Soupape pilotée double.
V.R.	= Rotation nacelle.

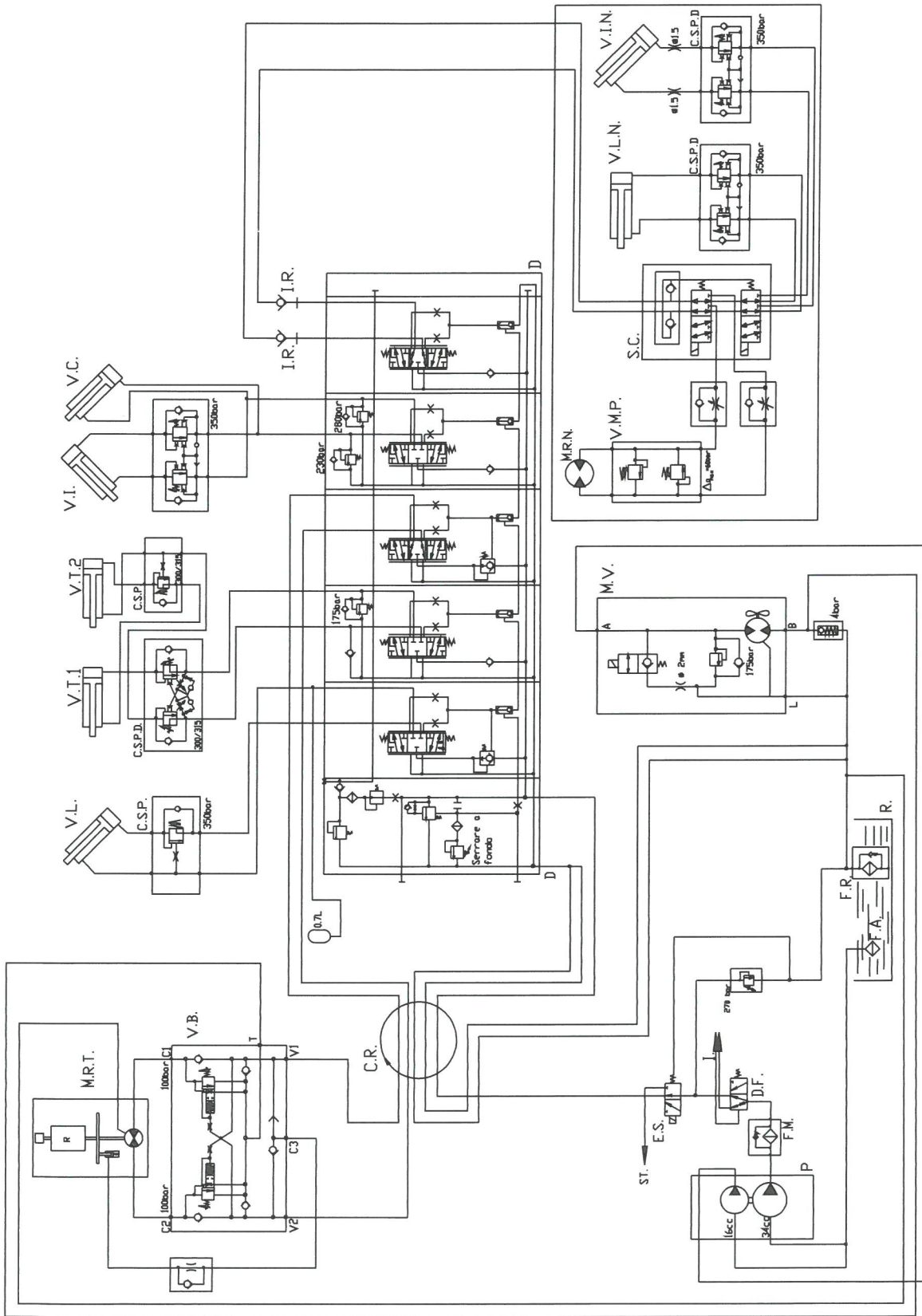
Legenda do sistema hidráulico dos movimentos.

M.R.T.	= Motor de rotação da torre.
V.B.	= Válvula de bloqueio e controlo dos movimentos.
C.R.	= Colector hidráulico de rotação.
P	= Bomba dobro de engrenagens.
D.F.	= Divisor de fluxo para sistema da direcção.
D	= Distribuidor Danfoss.
R.	= Depósito de óleo.
F.A.	= Filtro na admissão.
F.R.	= Filtro no escape.
V.L.	= Cilindro de elevação.
V.T.1.	= Cilindro de 1° extensão.
V.T.2.	= Cilindro de 2° extensão.
V.I.	= Cilindro de vai-vem.
V.C.	= Cilindro de compensação.
C.S.P.	= Válvula de segurança pilotada.
C.S.P.D.	= Válvula de segurança pilotada dobro.
E.S.	= Electroválvula selectora para estabilizadores.
M.V.	= Motor da ventoinha.
I.	= Direcção assistida.
S.T.	= Estabilizadores.
F.M.	= Filtro de alimentação
I.R.	= Conexão hidráulica
C.P.D.	= Dupla válvula pilotada
V.R.	= Rotação do cesto

SCHEMA IDRAULICO
CESTELLO PENDOLO
ROTANTE

SYSTEME HYDRALIQUE
NACELLE PENDULAIRE ET
ROTATION

ESQUEMA HIDRÁULICO DO
CESTO COM PÊNDULO
ROTATIVO



IT

FR

PO

Leggenda impianto idraulico movimenti.

M.R.T.	= Motore rotazione torretta.
V.B.	= Valvola di blocco e controllo dei movimenti.
C.R.	= Collettore idraulico di rotazione.
P	= Pompa doppia ad ingranaggi.
D.F.	= Divisore di flusso per impianto sterzo.
D .	= Distributore Danfoss.
R.	= Serbatoio olio.
F.A.	= Filtro aspirazione.
FR.	= Filtro scarico.
V.L.	= Cilindro di sollevamento.
V.T.1	= Cilindro 1° sfilo.
V.T.2	= Cilindro 2° sfilo.
V.I.	= Cilindro brandeggio.
V.C.	= Cilindro compensazione.
C.S.P.	= Valvola sicurezza pilotata.
C.S.P.D.	= Valvola sicurezza pilotata doppia.
E.S.	= Elettrovalvola selettiva per stabilizzatori.
M.V.	= Motore ventola.
I.	= Idroguida.
S.T.	= Stabilizzatori.
F.M.	= Filtro mandata
I.R.	= Raccordo idraulico
M.R.N.	= Motore rotazione cestello
V.M.P	= Valvola di max pressione
S.C.	= Selettore movimenti cestello
V.L.N.	= Cilindro sollevamento cestello
V.I.N.	= Cilindro inclinazione cestello

Légende circuit hydraulique des mouvements.

M.R.T.	= Moteur rotation tourelle.
V.B.	= Soupape de blocage et contrôle des mouvements.
C.R.	= Collecteur hydraulique tournant.
P	= Pompe double à engrenages.
D.F.	= Diviseur de flux Danfoss pour le circuit de direction.
D.	= Distributeur Danfoss.
R.	= Réservoir d'huile.
F.A.	= Filtre aspiration.
FR.	= Filtre retour.
V.L.	= Cylindre de levage.
V.T.1.	= Cylindre 1 ^{ère} extension.
V.T.2.	= Cylindre 2 ^{ème} extension
V.I.	= Cylindre inclinaison.
V.C.	= Cylindre compensation.
C.S.P.	= Soupape de sécurité pilotée.
C.S.P.D.	= Soupape de sécurité pilotée double.
E.S.	= Electrovanne de sélection pour stabilisateurs.
M.V.	= Moteur ventilateur.
I.	= Direction hydraulique.
S.T.	= Stabilisateurs.
F.M.	= Filtre refoulement
I.R.	= Raccordement instantané hydraulique.
M.R.N.	= Moteur de rotation nacelle
V.M.P	= Soupape de sécurité
S.C.	= Sélecteur de mouvement nacelle
V.L.N.	= Cylindre de levage nacelle
V.I.N.	= Cylindre inclinaison nacelle

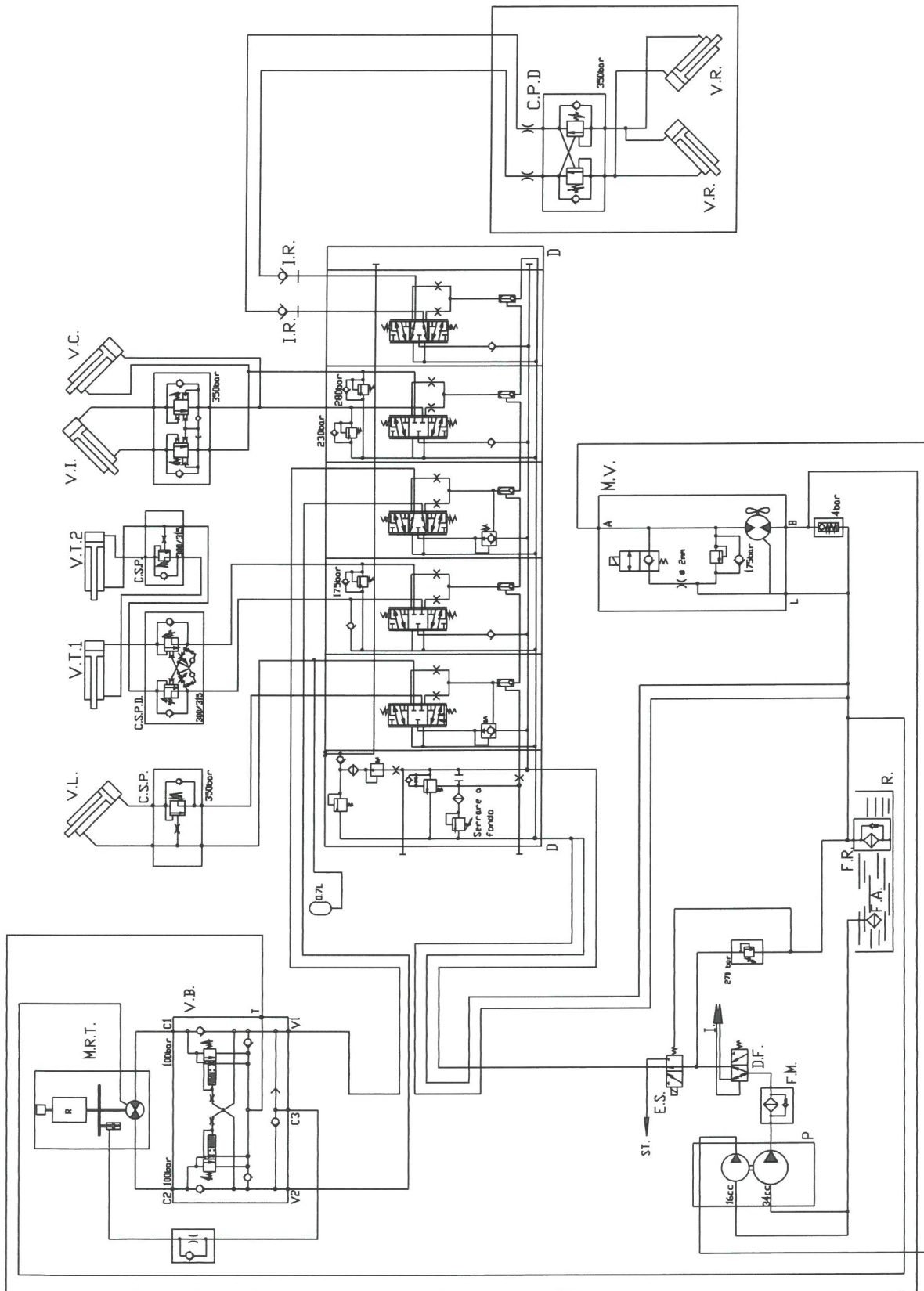
Legenda do sistema hidráulico dos movimentos.

M.R.T.	= Motor de rotação da torre.
V.B.	= Válvula de bloqueio e controlo dos movimentos.
C.R.	= Colector hidráulico de rotação.
P	= Bomba dobro de engrenagens.
D.F.	= Divisor de fluxo para sistema da direcção.
D	= Distribuidor Danfoss.
R.	= Depósito de óleo.
F.A.	= Filtro na admissão.
FR.	= Filtro no escape.
V.L.	= Cilindro de elevação.
V.T.1.	= Cilindro de 1° extensão.
V.T.2.	= Cilindro de 2° extensão.
V.I.	= Cilindro de vai-vem.
V.C.	= Cilindro de compensação.
C.S.P.	= Válvula de segurança pilotada.
C.S.P.D.	= Válvula de segurança pilotada dobro.
E.S.	= Electroválvula selectora para estabilizadores.
M.V.	= Motor da ventoinha.
I.	= Direcção assistida.
S.T.	= Estabilizadores.
F.M.	= Filtro de alimentação
I.R.	= Conexão hidráulica
M.R.N.	= Motor de rotação do cesto
V.M.P	= Válvula de pressão máxima
S.C.	= Selector de movimentos do cesto
V.L.N.	= Cilindro de elevação do cesto
V.I.N.	= Cilindro de inclinação do cesto

SCHEMA IDRAULICO
CESTELLO ORH

SYSTEME HYDRALIQUE
NACELLE ORH

ESQUEMA HIDRÁULICO DO
CESTO ORH



Leggenda impianto idraulico movimenti.

M.R.T.	= Motore rotazione torretta.
V.B.	= Valvola di blocco e controllo dei movimenti.
P	= Pompa doppia ad ingranaggi.
D.F.	= Divisore di flusso per impianto sterzo.
D.	= Distributore Danfoss.
R.	= Serbatoio olio.
F.A.	= Filtro aspirazione.
F.R.	= Filtro scarico.
V.L.	= Cilindro di sollevamento.
V.T.1	= Cilindro 1° sfilo.
V.T.2	= Cilindro 2° sfilo.
V.I.	= Cilindro brandeggio.
V.C.	= Cilindro compensazione.
C.S.P.	= Valvola sicurezza pilotata.
C.S.P.D.	= Valvola sicurezza pilotata doppia.
E.S.	= Elettrovalvola selettiva per stabilizzatori.
M.V.	= Motore ventola.
I.	= Idroguida.
S.T.	= Stabilizzatori.
F.M.	= Filtro mandata
I.R.	= Raccordo idraulico
C.P.D.	= Doppia valvola pilotata
V.R.	= Rotazione cestello

Légende circuit hydraulique des mouvements.

M.R.T.	= Moteur rotation tourelle.
V.B.	= Soupape de blocage et contrôle des mouvements.
P	= Pompe double à engrenages.
D.F.	= Diviseur de flux Danfoss pour le circuit de direction.
D.	= Distributeur Danfoss.
R.	= Réservoir d'huile.
F.A.	= Filtre aspiration.
F.R.	= Filtre retour.
V.L.	= Cylindre de levage.
V.T.1.	= Cylindre 1 ^{ère} extension.
V.T.2.	= Cylindre 2 ^{ème} extension
V.I.	= Cylindre inclinaison.
V.C.	= Cylindre compensation.
C.S.P.	= Soupape de sécurité pilotée.
C.S.P.D.	= Soupape de sécurité pilotée double.
E.S.	= Electrovanne de sélection pour stabilisateurs.
M.V.	= Moteur ventilateur.
I.	= Direction hydraulique.
S.T.	= Stabilisateurs.
F.M.	= Filtre refoulement
I.R.	= Raccordement instantané hydraulique.
C.P.D.	= Soupape pilotée double.
V.R.	= Rotation nacelle.

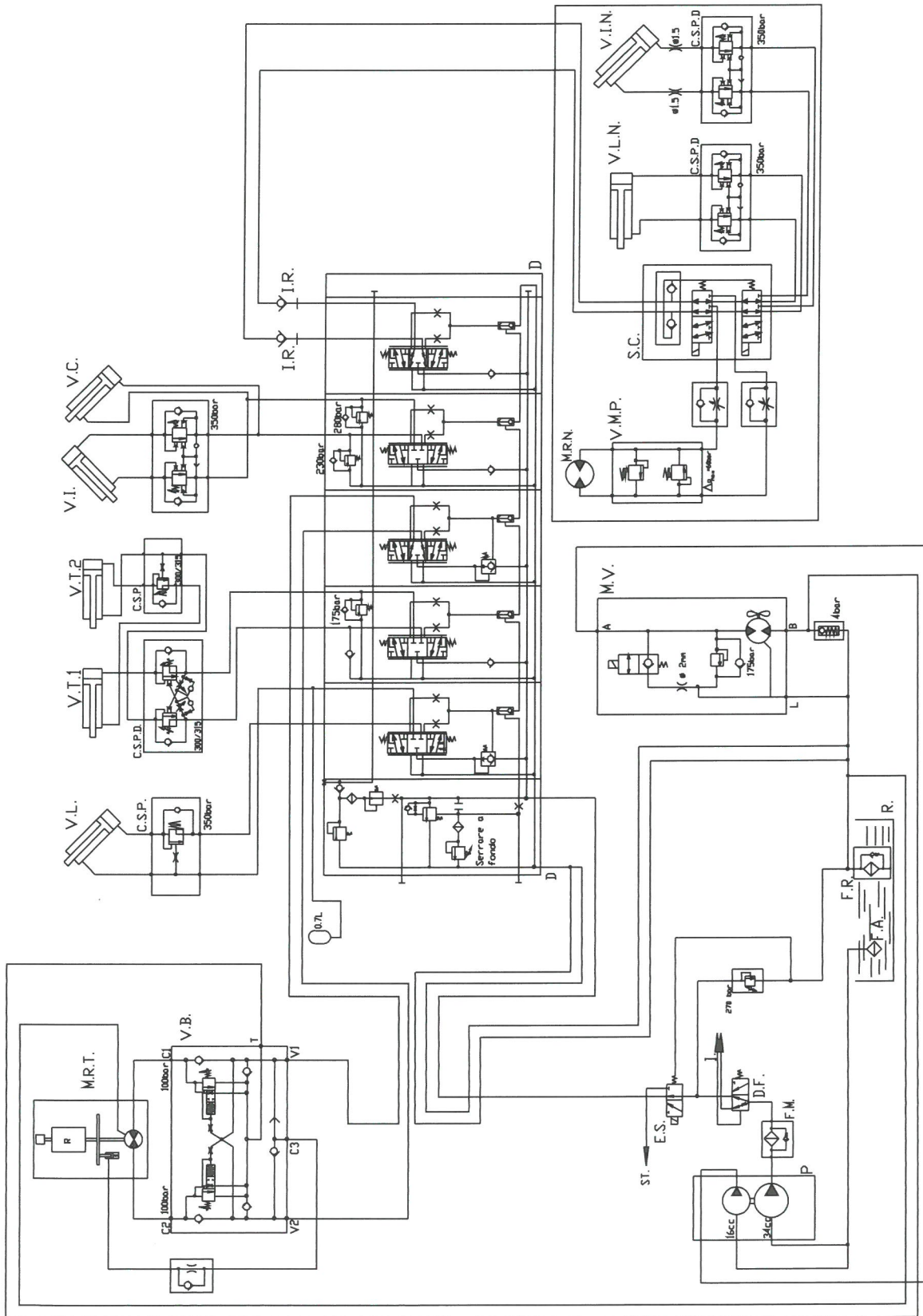
Legenda do sistema hidráulico dos movimentos.

M.R.T.	= Motor de rotação da torre.
V.B.	= Válvula de bloqueio e controlo dos movimentos.
P	= Bomba dobro de engrenagens.
D.F.	= Divisor de fluxo para sistema da direcção.
D	= Distribuidor Danfoss.
R.	= Depósito de óleo.
F.A.	= Filtro na admissão.
F.R.	= Filtro no escape.
V.L.	= Cilindro de elevação.
V.T.1.	= Cilindro de 1° extensão.
V.T.2.	= Cilindro de 2° extensão.
V.I.	= Cilindro de vai-vem.
V.C.	= Cilindro de compensação.
C.S.P.	= Válvula de segurança pilotada.
C.S.P.D.	= Válvula de segurança pilotada dobro.
E.S.	= Electroválvula selectora para estabilizadores.
M.V.	= Motor da ventoinha.
I.	= Direcção assistida.
S.T.	= Estabilizadores.
F.M.	= Filtro de alimentação
I.R.	= Conexão hidráulica
C.P.D.	= Dupla válvula pilotada
V.R.	= Rotação do cesto

SCHEMA IDRAULICO
CESTELLO PENDOLO
ROTANTE

SYSTEME HYDRALIQUE
NACELLE PENDULAIRE ET
ROTATION

ESQUEMA HIDRÁULICO DO
CESTO COM PÊNDULO
ROTATIVO



Leggenda impianto idraulico movimenti.

M.R.T.	= Motore rotazione torretta.
V.B.	= Valvola di blocco e controllo dei movimenti.
P	= Pompa doppia ad ingranaggi.
D.F.	= Divisore di flusso per impianto sterzo.
D .	= Distributore Danfoss.
R.	= Serbatoio olio.
F.A.	= Filtro aspirazione.
F.R.	= Filtro scarico.
V.L.	= Cilindro di sollevamento.
V.T.1	= Cilindro 1° sfilo.
V.T.2	= Cilindro 2° sfilo.
V.I.	= Cilindro brandeggio.
V.C.	= Cilindro compensazione.
C.S.P.	= Valvola sicurezza pilotata.
C.S.P.D.	= Valvola sicurezza pilotata doppia.
E.S.	= Elettrovalvola selettiva per stabilizzatori.
M.V.	= Motore ventola.
I.	= Idroguida.
S.T.	= Stabilizzatori.
F.M.	= Filtro mandata
I.R.	= Raccordo idraulico
M.R.N.	= Motore rotazione cestello
V.M.P	= Valvola di max pressione
S.C.	= Selettore movimenti cestello
V.L.N.	= Cilindro sollevamento cestello
V.I.N.	= Cilindro inclinazione cestello

Légende circuit hydraulique des mouvements.

M.R.T.	= Moteur rotation tourelle.
V.B.	= Soupape de blocage et contrôle des mouvements.
P	= Pompe double à engrenages.
D.F.	= Diviseur de flux Danfoss pour le circuit de direction.
D.	= Distributeur Danfoss.
R.	= Réservoir d'huile.
F.A.	= Filtre aspiration.
F.R.	= Filtre retour.
V.L.	= Cylindre de levage.
V.T.1.	= Cylindre 1 ^{ère} extension.
V.T.2.	= Cylindre 2 ^{ème} extension
V.I.	= Cylindre inclinaison.
V.C.	= Cylindre compensation.
C.S.P.	= Soupape de sécurité pilotée.
C.S.P.D.	= Soupape de sécurité pilotée double.
E.S.	= Electrovanne de sélection pour stabilisateurs.
M.V.	= Moteur ventilateur.
I.	= Direction hydraulique.
S.T.	= Stabilisateurs.
F.M.	= Filtre refoulement
I.R.	= Raccordement instantané hydraulique.
M.R.N.	= Moteur de rotation nacelle
V.M.P	= Soupape de sécurité
S.C.	= Sélecteur de mouvement nacelle
V.L.N.	= Cylindre de levage nacelle
V.I.N.	= Cylindre inclinaison nacelle

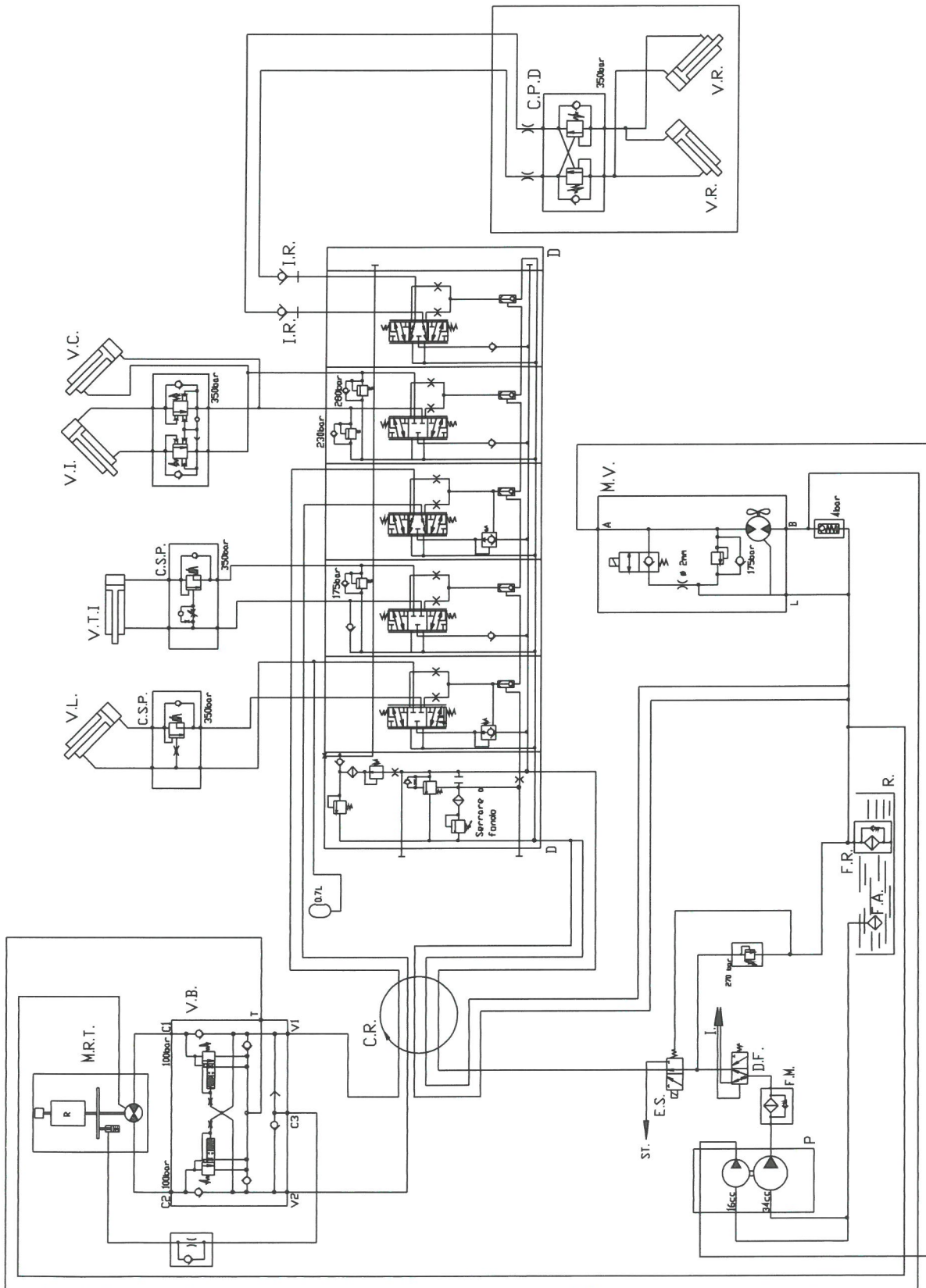
Legenda do sistema hidráulico dos movimentos.

M.R.T.	= Motor de rotação da torre.
V.B.	= Válvula de bloqueio e controlo dos movimentos.
P	= Bomba dobro de engrenagens.
D.F.	= Divisor de fluxo para sistema da direcção.
D	= Distribuidor Danfoss.
R.	= Depósito de óleo.
F.A.	= Filtro na admissão.
F.R.	= Filtro no escape.
V.L.	= Cilindro de elevação.
V.T.1.	= Cilindro de 1° extensão.
V.T.2.	= Cilindro de 2° extensão.
V.I.	= Cilindro de vai-ven.
V.C.	= Cilindro de compensação.
C.S.P.	= Válvula de segurança pilotada.
C.S.P.D.	= Válvula de segurança pilotada dobro.
E.S.	= Electroválvula selectora para estabilizadores.
M.V.	= Motor da ventoinha.
I.	= Direcção assistida.
S.T.	= Estabilizadores.
F.M.	= Filtro de alimentação
I.R.	= Conexão hidráulica
M.R.N.	= Motor de rotação do cesto
V.M.P	= Válvula de pressão máxima
S.C.	= Selector de movimentos do cesto
V.L.N.	= Cilindro de elevação do cesto
V.I.N.	= Cilindro de inclinação do cesto

SCHEMA IDRAULICO
CESTELLO ORH

SYSTEME HYDRALIQUE
NACELLE ORH

ESQUEMA HIDRÁULICO DO
CESTO ORH



Leggenda impianto idraulico movimenti.

M.R.T.	= Motore rotazione torretta.
V.B.	= Valvola di blocco e controllo dei movimenti.
C.R.	= Collettore idraulico di rotazione.
L.P.	= Valvola limitatrice di pressione.
P	= Pompa doppia ad ingranaggi.
D.F.	= Divisore di flusso per impianto sterzo.
D.	= Distributore Danfoss.
R.	= Serbatoio olio.
F.A.	= Filtro aspirazione.
F.R.	= Filtro scarico.
V.L.	= Cilindro di sollevamento.
V.T.I.	= Cilindro sfilo.
V.I.	= Cilindro brandeggio.
V.C.	= Cilindro compensazione.
C.S.P.	= Valvola sicurezza pilotata.
E.S.	= Elettrovalvola selettiva per stabilizzatori.
E.	= Elettrovalvola esclusione impianto idraulico.
M.V.	= Motore ventola.
I.	= Idroguida.
S.T.	= Stabilizzatori.
F.M.	= Filtro mandata
I.R.	= Raccordo idraulico
C.P.D.	= Doppia valvola pilotata
V.R.	= Rotazione cestello

Légende circuit hydraulique des mouvements.

M.R.T.	= Moteur rotation tourelle.
V.B.	= Soupape de blocage et contrôle des mouvements.
C.R.	= Collecteur hydraulique tournant.
L.P.	= Soupape réductrice de pression.
P	= Pompe double à engrenages.
D.F.	= Diviseur de flux Danfoss pour le circuit de direction.
D.	= Distributeur Danfoss.
R.	= Réservoir d'huile.
F.A.	= Filtre aspiration.
F.R.	= Filtre retour.
V.A.	= Cylindre accessoire
V.L.	= Cylindre de levage.
V.T.I.	= Cylindre extension.
V.I.	= Cylindre inclinaison.
V.C.	= Cylindre compensation.
C.S.P.	= Soupape de sécurité pilotée.
E.S.	= Electrovanne de sélection pour stabilisateurs.
E.	= Electrovanne exclusion circuit hydraulique.
M.V.	= Moteur ventilateur.
I.	= Direction hydraulique.
S.T.	= Stabilisateurs.
F.M.	= Filtre refoulement
I.R.	= Raccordement instantané hydraulique.
C.P.D.	= Soupape pilotée double.
V.R.	= Rotation nacelle.

Legenda do sistema hidráulico dos movimentos.

M.R.T.	= Motor de rotação da torre.
V.B.	= Válvula de bloqueio e controlo dos movimentos.
C.R.	= Colector hidráulico de rotação.
L.P.	= Válvula limitadora de pressão.
P	= Bomba dobro de engrenagens.
D.F.	= Divisor de fluxo para sistema da direcção.
D	= Distribuidor Danfoss.
R.	= Depósito de óleo.
F.A.	= Filtro na admissão.
F.R.	= Filtro no escape.
V.L.	= Cilindro de elevação.
V.T.I.	= Cilindro de extensão.
V.I.	= Cilindro de vai-vem.
V.C.	= Cilindro de compensação.
C.S.P.	= Válvula de segurança pilotada.
E.S.	= Electroválvula selectora para estabilizadores.
E.	= Electroválvula de exclusão do sistema hidráulico.
M.V.	= Motor da ventoinha.
I.	= Direcção assistida.
S.T.	= Estabilizadores.
F.M.	= Filtro de alimentação
I.R.	= Conexão hidráulica
C.P.D.	= Dupla válvula pilotada
V.R.	= Rotação do cesto

Leggenda impianto idraulico movimenti.

M.R.T.	= Motore rotazione torretta.
V.B.	= Valvola di blocco e controllo dei movimenti.
C.R.	= Collettore idraulico di rotazione.
L.P.	= Valvola limitatrice di pressione.
P	= Pompa doppia ad ingranaggi.
D.F.	= Divisore di flusso per impianto sterzo.
D.	= Distributore Danfoss.
R.	= Serbatoio olio.
F.A.	= Filtro aspirazione.
F.R.	= Filtro scarico.
V.L.	= Cilindro di sollevamento.
V.T.I.	= Cilindro sfilo.
V.I.	= Cilindro brandeggio.
V.C.	= Cilindro compensazione.
C.S.P.	= Valvola sicurezza pilotata.
E.S.	= Elettrovalvola selettiva per stabilizzatori.
E.	= Elettrovalvola esclusione impianto idraulico.
M.V.	= Motore ventola.
I.	= Idroguida.
S.T.	= Stabilizzatori.
F.M.	= Filtro mandata
I.R.	= Raccordo idraulico
M.R.N.	= Motore rotazione cestello
V.M.P	= Valvola di max pressione
S.C.	= Selettore movimenti cestello
V.L.N.	= Cilindro sollevamento cestello
V.I.N.	= Cilindro inclinazione cestello

Légende circuit hydraulique des mouvements.

M.R.T.	= Moteur rotation tourelle.
V.B.	= Soupape de blocage et contrôle des mouvements.
C.R.	= Collecteur hydraulique tournant.
L.P.	= Soupape réductrice de pression.
P	= Pompe double à engrenages.
D.F.	= Diviseur de flux Danfoss pour le circuit de direction.
D.	= Distributeur Danfoss.
R.	= Réservoir d'huile.
F.A.	= Filtre aspiration.
F.R.	= Filtre retour.
V.A.	= Cylindre accessoire
V.L.	= Cylindre de levage.
V.T.I.	= Cylindre extension.
V.I.	= Cylindre inclinaison.
V.C.	= Cylindre compensation.
C.S.P.	= Soupape de sécurité pilotée.
E.S.	= Electrovanne de sélection pour stabilisateurs.
E.	= Electrovanne exclusion circuit hydraulique.
M.V.	= Moteur ventilateur.
I.	= Direction hydraulique.
S.T.	= Stabilisateurs.
F.M.	= Filtre refoulement
I.R.	= Raccordement instantané hydraulique.
M.R.N.	= Moteur de rotation nacelle
V.M.P	= Soupape de sécurité
S.C.	= Sélecteur de mouvement nacelle
V.L.N.	= Cylindre de levage nacelle
V.I.N.	= Cylindre inclinaison nacelle

Legenda do sistema hidráulico dos movimentos.

M.R.T.	= Motor de rotação da torre.
V.B.	= Válvula de bloqueio e controlo dos movimentos.
C.R.	= Colector hidráulico de rotação.
L.P.	= Válvula limitadora de pressão.
P	= Bomba dobro de engrenagens.
D.F.	= Divisor de fluxo para sistema da direcção.
D	= Distribuidor Danfoss.
R.	= Depósito de óleo.
F.A.	= Filtro na admissão.
F.R.	= Filtro no escape.
V.L.	= Cilindro de elevação.
V.T.I.	= Cilindro de extensão.
V.I.	= Cilindro de vai-vem.
V.C.	= Cilindro de compensação.
C.S.P.	= Válvula de segurança pilotada.
E.S.	= Electroválvula selectora para estabilizadores.
E.	= Electroválvula de exclusão do sistema hidráulico.
M.V.	= Motor da ventoinha.
I.	= Direcção assistida.
S.T.	= Estabilizadores.
F.M.	= Filtro de alimentação
I.R.	= Conexão hidráulica
M.R.N.	= Motor de rotação do cesto
V.M.P	= Válvula de pressão máxima
S.C.	= Selector de movimentos do cesto
V.L.N.	= Cilindro de elevação do cesto
V.I.N.	= Cilindro de inclinação do cesto

Leggenda impianto idraulico movimenti.

M.R.T.	= Motore rotazione torretta.
V.B.	= Valvola di blocco e controllo dei movimenti.
L.P.	= Valvola limitatrice di pressione.
P	= Pompa doppia ad ingranaggi.
D.F.	= Divisore di flusso per impianto sterzo.
D.	= Distributore Danfoss.
R.	= Serbatoio olio.
F.A.	= Filtro aspirazione.
F.R.	= Filtro scarico.
V.L.	= Cilindro di sollevamento.
V.T.I.	= Cilindro sfilo.
V.I.	= Cilindro brandeggio.
V.C.	= Cilindro compensazione.
C.S.P.	= Valvola sicurezza pilotata.
E.S.	= Elettrovalvola selettiva per stabilizzatori.
E.	= Elettrovalvola esclusione impianto idraulico.
M.V.	= Motore ventola.
I.	= Idroguida.
S.T.	= Stabilizzatori.
F.M.	= Filtro mandata
I.R.	= Raccordo idraulico
C.P.D.	= Doppia valvola pilotata
V.R.	= Rotazione cestello

Légende circuit hydraulique des mouvements.

M.R.T.	= Moteur rotation tourelle.
V.B.	= Soupape de blocage et contrôle des mouvements.
L.P.	= Soupape réductrice de pression.
P	= Pompe double à engrenages.
D.F.	= Diviseur de flux Danfoss pour le circuit de direction.
D.	= Distributeur Danfoss.
R.	= Réservoir d'huile.
F.A.	= Filtre aspiration.
F.R.	= Filtre retour.
V.A.	= Cylindre accessoire
V.L.	= Cylindre de levage.
V.T.I.	= Cylindre extension.
V.I.	= Cylindre inclinaison.
V.C.	= Cylindre compensation.
C.S.P.	= Soupape de sécurité pilotée.
E.S.	= Electrovanne de sélection pour stabilisateurs.
E.	= Electrovanne exclusion circuit hydraulique.
M.V.	= Moteur ventilateur.
I.	= Direction hydraulique.
S.T.	= Stabilisateurs.
F.M.	= Filtre refoulement
I.R.	= Raccordement instantané hydraulique.
C.P.D.	= Soupape pilotée double.
V.R.	= Rotation nacelle.

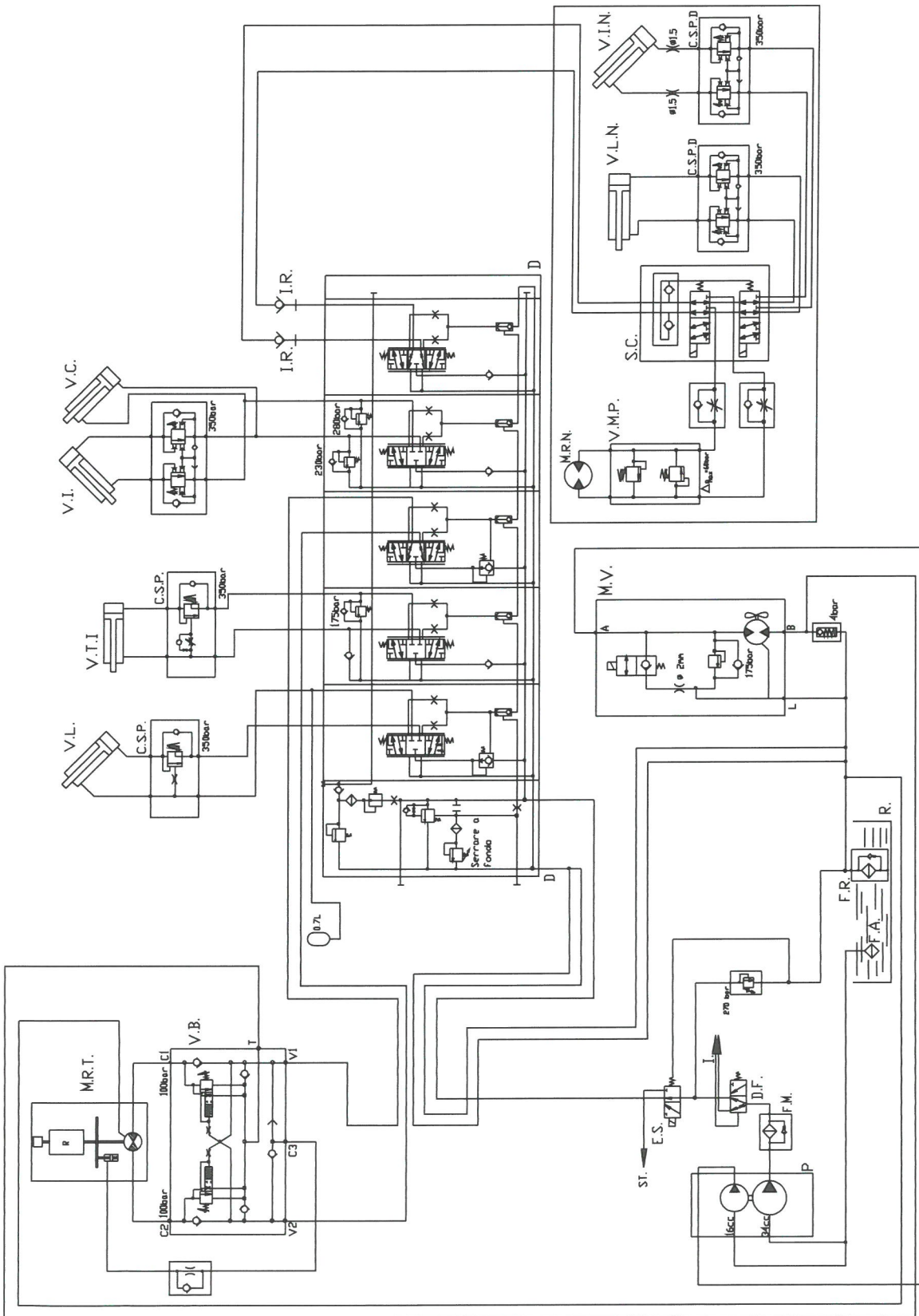
Legenda do sistema hidráulico dos movimentos.

M.R.T.	= Motor de rotação da torre.
V.B.	= Válvula de bloqueio e controlo dos movimentos.
L.P.	= Válvula limitadora de pressão.
P	= Bomba dobro de engrenagens.
D.F.	= Divisor de fluxo para sistema da direcção.
D	= Distribuidor Danfoss.
R.	= Depósito de óleo.
F.A.	= Filtro na admissão.
F.R.	= Filtro no escape.
V.L.	= Cilindro de elevação.
V.T.I.	= Cilindro de extensão.
V.I.	= Cilindro de vai-vem.
V.C.	= Cilindro de compensação.
C.S.P.	= Válvula de segurança pilotada.
E.S.	= Electroválvula selectora para estabilizadores.
E.	= Electroválvula de exclusão do sistema hidráulico.
M.V.	= Motor da ventoinha.
I.	= Direcção assistida.
S.T.	= Estabilizadores.
F.M.	= Filtro de alimentação
I.R.	= Conexão hidráulica
C.P.D.	= Dupla válvula pilotada
V.R.	= Rotação do cesto

SCHEMA IDRAULICO
CESTELLO PENDOLO
ROTANTE

SYSTEME HYDRALIQUE
NACELLE PENDULAIRE ET
ROTATION

ESQUEMA HIDRÁULICO DO
CESTO COM PÊNDULO
ROTATIVO



IT

FR

PO

Leggenda impianto idraulico movimenti.

M.R.T.	= Motore rotazione torretta.
V.B.	= Valvola di blocco e controllo dei movimenti.
L.P.	= Valvola limitatrice di pressione.
P	= Pompa doppia ad ingranaggi.
D.F.	= Divisore di flusso per impianto sterzo.
D .	= Distributore Danfoss.
R.	= Serbatoio olio.
F.A.	= Filtro aspirazione.
F.R.	= Filtro scarico.
V.L.	= Cilindro di sollevamento.
V.T.I.	= Cilindro sfilo.
V.I.	= Cilindro brandeggio.
V.C.	= Cilindro compensazione.
C.S.P.	= Valvola sicurezza pilotata.
E.S.	= Elettrovalvola selettiva per stabilizzatori.
E.	= Elettrovalvola esclusione impianto idraulico.
M.V.	= Motore ventola.
I.	= Idroguida.
S.T.	= Stabilizzatori.
F.M.	= Filtro mandata
I.R.	= Raccordo idraulico
M.R.N.	= Motore rotazione cestello
V.M.P	= Valvola di max pressione
S.C.	= Selettore movimenti cestello
V.L.N.	= Cilindro sollevamento cestello
V.I.N.	= Cilindro inclinazione cestello

Légende circuit hydraulique des mouvements.

M.R.T.	= Moteur rotation tourelle.
V.B.	= Soupape de blocage et contrôle des mouvements.
L.P.	= Soupape réductrice de pression.
P	= Pompe double à engrenages.
D.F.	= Diviseur de flux Danfoss pour le circuit de direction.
D.	= Distributeur Danfoss.
R.	= Réservoir d'huile.
F.A.	= Filtre aspiration.
F.R.	= Filtre retour.
V.A.	= Cylindre accessoire
V.L.	= Cylindre de levage.
V.T.I.	= Cylindre extension.
V.I.	= Cylindre inclinaison.
V.C.	= Cylindre compensation.
C.S.P.	= Soupape de sécurité pilotée.
E.S.	= Electrovanne de sélection pour stabilisateurs.
E.	= Electrovanne exclusion circuit hydraulique.
M.V.	= Moteur ventilateur.
I.	= Direction hydraulique.
S.T.	= Stabilisateurs.
F.M.	= Filtre refoulement
I.R.	= Raccordement instantané hydraulique.
M.R.N.	= Moteur de rotation nacelle
V.M.P	= Soupape de sécurité
S.C.	= Sélecteur de mouvement nacelle
V.L.N.	= Cylindre de levage nacelle
V.I.N.	= Cylindre inclinaison nacelle

Legenda do sistema hidráulico dos movimentos.

M.R.T.	= Motor de rotação da torre.
V.B.	= Válvula de bloqueio e controlo dos movimentos.
L.P.	= Válvula limitadora de pressão.
P	= Bomba dobro de engrenagens.
D.F.	= Divisor de fluxo para sistema da direcção.
D	= Distribuidor Danfoss.
R.	= Depósito de óleo.
F.A.	= Filtro na admissão.
F.R.	= Filtro no escape.
V.L.	= Cilindro de elevação.
V.T.I.	= Cilindro de extensão.
V.I.	= Cilindro de vai-vem.
V.C.	= Cilindro de compensação.
C.S.P.	= Válvula de segurança pilotada.
E.S.	= Electroválvula selectora para estabilizadores.
E.	= Electroválvula de exclusão do sistema hidráulico.
M.V.	= Motor da ventoinha.
I.	= Direcção assistida.
S.T.	= Estabilizadores.
F.M.	= Filtro de alimentação
I.R.	= Conexão hidráulica
M.R.N.	= Motor de rotação do cesto
V.M.P	= Válvula de pressão máxima
S.C.	= Selector de movimentos do cesto
V.L.N.	= Cilindro de elevação do cesto
V.I.N.	= Cilindro de inclinação do cesto

LIBRETTO MANUTENZIONE

- Questo libretto di manutenzione viene consegnato con la macchina dal concessionario MANITOU.
- Accompagnerà la macchina durante il periodo di garanzia contrattuale e in seguito permetterà di seguire una regolare manutenzione raccomandata da MANITOU.
- La manutenzione dei materiali assicura l'affidabilità e la perfetta efficienza del mezzo.
- Il concessionario MANITOU propone formule di manutenzione adattate ai diversi bisogni garantendo, per la sua competenza e l'utilizzo di pezzi di ricambio originali MANITOU, la massima efficienza.
- Consigliamo di conservare il LIBRETTO DI MANUTENZIONE durante tutto il periodo di esistenza della macchina e in particolare di consegnarlo al futuro proprietario in caso di eventuale rivendita della macchina.
- Attenersi scrupolosamente alla periodicità di manutenzione effettuando i seguenti controlli :
 - Controllare l'integrità e il buon funzionamento dell'insieme (macchina + accessorio), compreso tutti i sistemi di sicurezza :
 - a) Controllare il corretto funzionamento del sistema di sicurezza (vedi capitolo 3, paragrafo A4 a pagina 11 del manuale Uso e Manutenzione).
 - b) Controllare il corretto funzionamento del "Controllo del sovraccarico cestello" (vedi capitolo 1 a pagina 38 del manuale Utilizzo Cestello).
 - c) Controllare il corretto funzionamento della sicurezza chiusura porta cestello (se presente) nel seguente modo :
 - a porta aperta si deve accendere la spia rossa sulla pulsantiera cestello e tutti i movimenti dalla stessa sono inibiti.



IN CASO DI ANOMALIE NON UTILIZZARE ASSOLUTAMENTE L'ATTREZZATURA E CONTATTARE IMMEDIATAMENTE IL VOSTRO AGENTE O CONCESSIONARIO DI ZONA.

LIVRET D'ENTRETIEN

- Ce livret d'entretien est remis à la mise en service de la machine par le concessionnaire MANITOU.
- Il accompagnera celle-ci pendant la période de garantie contractuelle et par la suite permettra un suivi régulier de la maintenance d'après les préconisations MANITOU;
- L'entretien du matériel assure sa disponibilité et sa rentabilité.
- Le concessionnaire MANITOU est à même de proposer en ce sens des formules de maintenance adaptées aux divers besoins garantissant, par ses compétences et l'utilisation des pièces d'origine MANITOU, un maximum d'efficacité.
- Nous recommandons de conserver ce LIVRET D'ENTRETIEN durant toute la vie de la machine et en particulier de le transmettre au futur propriétaire lors de la revente éventuelle de celle-ci.
- Respecter scrupuleusement les intervalles d'entretien en effectuant les contrôles suivants :
 - Contrôler l'intégrité et le bon fonctionnement de l'ensemble (machine + accessoire), y compris tous les systèmes de sécurité :
 - a) Contrôler le fonctionnement correct du système de sécurité (voir chapitre 3, paragraphe A4 page 11 de la notice d'Utilisation et d'Entretien).
 - b) Contrôler le fonctionnement correct du « Contrôle de la surcharge du panier » (voir chapitre 1 page 38 du manuel Utilisation Panier).
 - c) Vérifier que la sécurité de fermeture de la porte du panier fonctionne correctement (si prévue) de la manière suivante :
 - la porte étant ouverte le témoin rouge sur le pupitre du panier doit s'allumer et tous les mouvements depuis le pupitre sont inhibés.



EN CAS D'ANOMALIE N'UTILISER ABSOLUMENT PAS L'ÉQUIPEMENT ET CONTACTER IMMÉDIATEMENT VOTRE AGENT OU CONCESSIONNAIRE DE ZONE.

MANUAL DE MANUTENÇÃO

- Este manual de manutenção é entregue com a máquina pelo concessionário MANITOU.
- Ele irá acompanhar a máquina durante o período de garantia contratual para permitir a realização da manutenção regular recomendada pela MANITOU.
- A manutenção dos materiais garante a fiabilidade e a perfeita eficiência do equipamento.
- O concessionário da MANITOU propõe fórmulas de manutenção adequadas às várias necessidades, garantindo a máxima eficiência pela sua competência e pela utilização de peças sobressalentes genuínas da MANITOU.
- Aconselhamos conservar o MANUAL DE MANUTENÇÃO durante todo o período de existência da máquina e, sobretudo, entregá-lo ao futuro proprietário em caso de revenda da máquina.
- Respeite à risca os intervalos de manutenção realizando as seguintes verificações :
 - Controle a integridade e o bom funcionamento do conjunto (máquina + acessório), incluindo todos os sistemas de segurança :
 - a) Certifique-se do funcionamento correcto do sistema de segurança (consulte o capítulo 3, parágrafo A4 na página 11 do manual de Uso e Manutenção).
 - b) Certifique-se do funcionamento correcto da "Verificação da sobrecarga no cesto" (consulte o capítulo 1 na página 38 do manual de Utilização do Cesto).
 - c) Certifique-se do funcionamento correcto da segurança de fecho da porta do cesto (se presente) da seguinte maneira :
 - com a porta aberta, deve acender a luz piloto vermelha no quadro de comando do cesto e todos os movimentos comandados através dele devem ficar inibidos.



SE ENCONTRAR ANOMALIAS, NÃO UTILIZE O EQUIPAMENTO EM NENHUMA CIRCUNSTÂNCIA E CONTACTE IMEDIATAMENTE O SEU AGENTE OU CONCESSIONÁRIO DE ZONA.

50 ORE 50 HEURES 50 HORAS	DATA DATE DATA	ORE EFFETTIVE HEURES REELLES HORAS EFECTIVAS	FIRMA DEL MECCANICO SIGNATURE DU MECANICIEN ASSINATURA DO MECÂNICO
OSSERVAZIONI: OBSERVATIONS: OBSERVACOES:			

250 ORE 250 HEURES 250 HORAS	DATA DATE DATA	ORE EFFETTIVE HEURES REELLES HORAS EFECTIVAS	FIRMA DEL MECCANICO SIGNATURE DU MECANICIEN ASSINATURA DO MECÂNICO
OSSERVAZIONI: OBSERVATIONS: OBSERVACOES:			

500 ORE 500 HEURES 500 HORAS	DATA DATE DATA	ORE EFFETTIVE HEURES REELLES HORAS EFECTIVAS	FIRMA DEL MECCANICO SIGNATURE DU MECANICIEN ASSINATURA DO MECÂNICO
OSSERVAZIONI: OBSERVATIONS: OBSERVACOES:			

750 ORE 750 HEURES 750 HORAS	DATA DATE DATA	ORE EFFETTIVE HEURES REELLES HORAS EFECTIVAS	FIRMA DEL MECCANICO SIGNATURE DU MECANICIEN ASSINATURA DO MECÂNICO
OSSERVAZIONI: OBSERVATIONS: OBSERVACOES:			

1000 ORE 1000 HEURES 1000 HORAS	DATA DATE DATA	ORE EFFETTIVE HEURES REELLES HORAS EFECTIVAS	FIRMA DEL MECCANICO SIGNATURE DU MECANICIEN ASSINATURA DO MECÂNICO
OSSERVAZIONI: OBSERVATIONS: OBSERVACOES:			

1250 ORE 1250 HEURES 1250 HORAS	DATA DATE DATA	ORE EFFETTIVE HEURES REELLES HORAS EFECTIVAS	FIRMA DEL MECCANICO SIGNATURE DU MECANICIEN ASSINATURA DO MECÂNICO
OSSERVAZIONI: OBSERVATIONS: OBSERVACOES:			

1500 ORE 1500 HEURES 1500 HORAS	DATA DATE DATA	ORE EFFETTIVE HEURES REELLES HORAS EFECTIVAS	FIRMA DEL MECCANICO SIGNATURE DU MECANICIEN ASSINATURA DO MECÂNICO
OSSERVAZIONI: OBSERVATIONS: OBSERVACOES:			

1750 ORE 1750 HEURES 1750 HORAS	DATA DATE DATA	ORE EFFETTIVE HEURES REELLES HORAS EFECTIVAS	FIRMA DEL MECCANICO SIGNATURE DU MECANICIEN ASSINATURA DO MECÂNICO
OSSERVAZIONI: OBSERVATIONS: OBSERVACOES:			

2000 ORE 2000 HEURES 2000 HORAS	DATA DATE DATA	ORE EFFETTIVE HEURES REELLES HORAS EFECTIVAS	FIRMA DEL MECCANICO SIGNATURE DU MECANICIEN ASSINATURA DO MECÂNICO
OSSERVAZIONI: OBSERVATIONS: OBSERVACOES:			

2250 ORE 2250 HEURES 2250 HORAS	DATA DATE DATA	ORE EFFETTIVE HEURES REELLES HORAS EFECTIVAS	FIRMA DEL MECCANICO SIGNATURE DU MECANICIEN ASSINATURA DO MECÂNICO
OSSERVAZIONI: OBSERVATIONS: OBSERVACOES:			

2500 ORE 2500 HEURES 2500 HORAS	DATA DATE DATA	ORE EFFETTIVE HEURES REELLES HORAS EFECTIVAS	FIRMA DEL MECCANICO SIGNATURE DU MECANICIEN ASSINATURA DO MECÂNICO
OSSERVAZIONI: OBSERVATIONS: OBSERVACOES:			

2750 ORE 2750 HEURES 2750 HORAS	DATA DATE DATA	ORE EFFETTIVE HEURES REELLES HORAS EFECTIVAS	FIRMA DEL MECCANICO SIGNATURE DU MECANICIEN ASSINATURA DO MECÂNICO
OSSERVAZIONI: OBSERVATIONS: OBSERVACOES:			

3000 ORE 3000 HEURES 3000 HORAS	DATA DATE DATA	ORE EFFETTIVE HEURES REELLES HORAS EFECTIVAS	FIRMA DEL MECCANICO SIGNATURE DU MECANICIEN ASSINATURA DO MECÂNICO
OSSERVAZIONI: OBSERVATIONS: OBSERVACOES:			

3250 ORE 3250 HEURES 3250 HORAS	DATA DATE DATA	ORE EFFETTIVE HEURES REELLES HORAS EFECTIVAS	FIRMA DEL MECCANICO SIGNATURE DU MECANICIEN ASSINATURA DO MECÂNICO
OSSERVAZIONI: OBSERVATIONS: OBSERVACOES:			

3500 ORE 3500 HEURES 3500 HORAS	DATA DATE DATA	ORE EFFETTIVE HEURES REELLES HORAS EFECTIVAS	FIRMA DEL MECCANICO SIGNATURE DU MECANICIEN ASSINATURA DO MECÂNICO
OSSERVAZIONI: OBSERVATIONS: OBSERVACOES:			

3750 ORE 3750 HEURES 3750 HORAS	DATA DATE DATA	ORE EFFETTIVE HEURES REELLES HORAS EFECTIVAS	FIRMA DEL MECCANICO SIGNATURE DU MECANICIEN ASSINATURA DO MECÂNICO
OSSERVAZIONI: OBSERVATIONS: OBSERVACOES:			

4000 ORE 4000 HEURES 4000 HORAS	DATA DATE DATA	ORE EFFETTIVE HEURES REELLES HORAS EFECTIVAS	FIRMA DEL MECCANICO SIGNATURE DU MECANICIEN ASSINATURA DO MECÂNICO
OSSERVAZIONI: OBSERVATIONS: OBSERVACOES:			

4250 ORE 4250 HEURES 4250 HORAS	DATA DATE DATA	ORE EFFETTIVE HEURES REELLES HORAS EFECTIVAS	FIRMA DEL MECCANICO SIGNATURE DU MECANICIEN ASSINATURA DO MECÂNICO
OSSERVAZIONI: OBSERVATIONS: OBSERVACOES:			

4500 ORE 4500 HEURES 4500 HORAS	DATA DATE DATA	ORE EFFETTIVE HEURES REELLES HORAS EFECTIVAS	FIRMA DEL MECCANICO SIGNATURE DU MECANICIEN ASSINATURA DO MECÂNICO
OSSERVAZIONI: OBSERVATIONS: OBSERVACOES:			

4750 ORE 4750 HEURES 4750 HORAS	DATA DATE DATA	ORE EFFETTIVE HEURES REELLES HORAS EFECTIVAS	FIRMA DEL MECCANICO SIGNATURE DU MECANICIEN ASSINATURA DO MECÂNICO
OSSERVAZIONI: OBSERVATIONS: OBSERVACOES:			

5000 ORE 5000 HEURES 5000 HORAS	DATA DATE DATA	ORE EFFETTIVE HEURES REELLES HORAS EFECTIVAS	FIRMA DEL MECCANICO SIGNATURE DU MECANICIEN ASSINATURA DO MECÂNICO
OSSERVAZIONI: OBSERVATIONS: OBSERVACOES:			

5250 ORE 5250 HEURES 5250 HORAS	DATA DATE DATA	ORE EFFETTIVE HEURES REELLES HORAS EFECTIVAS	FIRMA DEL MECCANICO SIGNATURE DU MECANICIEN ASSINATURA DO MECÂNICO
OSSERVAZIONI: OBSERVATIONS: OBSERVACOES:			

5500 ORE 5500 HEURES 5500 HORAS	DATA DATE DATA	ORE EFFETTIVE HEURES REELLES HORAS EFECTIVAS	FIRMA DEL MECCANICO SIGNATURE DU MECANICIEN ASSINATURA DO MECÂNICO
OSSERVAZIONI: OBSERVATIONS: OBSERVACOES:			

5750 ORE 5750 HEURES 5750 HORAS	DATA DATE DATA	ORE EFFETTIVE HEURES REELLES HORAS EFECTIVAS	FIRMA DEL MECCANICO SIGNATURE DU MECANICIEN ASSINATURA DO MECÂNICO
OSSERVAZIONI: OBSERVATIONS: OBSERVACOES:			

6000 ORE 6000 HEURES 6000 HORAS	DATA DATE DATA	ORE EFFETTIVE HEURES REELLES HORAS EFECTIVAS	FIRMA DEL MECCANICO SIGNATURE DU MECANICIEN ASSINATURA DO MECÂNICO
OSSERVAZIONI: OBSERVATIONS: OBSERVACOES:			

6250 ORE 6250 HEURES 6250 HORAS	DATA DATE DATA	ORE EFFETTIVE HEURES REELLES HORAS EFECTIVAS	FIRMA DEL MECCANICO SIGNATURE DU MECANICIEN ASSINATURA DO MECÂNICO
OSSERVAZIONI: OBSERVATIONS: OBSERVACOES:			

6500 ORE 6500 HEURES 6500 HORAS	DATA DATE DATA	ORE EFFETTIVE HEURES REELLES HORAS EFECTIVAS	FIRMA DEL MECCANICO SIGNATURE DU MECANICIEN ASSINATURA DO MECÂNICO
OSSERVAZIONI: OBSERVATIONS: OBSERVACOES:			

6750 ORE 6750 HEURES 6750 HORAS	DATA DATE DATA	ORE EFFETTIVE HEURES REELLES HORAS EFECTIVAS	FIRMA DEL MECCANICO SIGNATURE DU MECANICIEN ASSINATURA DO MECÂNICO
OSSERVAZIONI: OBSERVATIONS: OBSERVACOES:			

7000 ORE 7000 HEURES 7000 HORAS	DATA DATE DATA	ORE EFFETTIVE HEURES REELLES HORAS EFECTIVAS	FIRMA DEL MECCANICO SIGNATURE DU MECANICIEN ASSINATURA DO MECÂNICO
OSSERVAZIONI: OBSERVATIONS: OBSERVACOES:			

7250 ORE 7250 HEURES 7250 HORAS	DATA DATE DATA	ORE EFFETTIVE HEURES REELLES HORAS EFECTIVAS	FIRMA DEL MECCANICO SIGNATURE DU MECANICIEN ASSINATURA DO MECÂNICO
OSSERVAZIONI: OBSERVATIONS: OBSERVACOES:			

7500 ORE 7500 HEURES 7500 HORAS	DATA DATE DATA	ORE EFFETTIVE HEURES REELLES HORAS EFECTIVAS	FIRMA DEL MECCANICO SIGNATURE DU MECANICIEN ASSINATURA DO MECÂNICO
OSSERVAZIONI: OBSERVATIONS: OBSERVACOES:			

7750 ORE 7750 HEURES 7750 HORAS	DATA DATE DATA	ORE EFFETTIVE HEURES REELLES HORAS EFECTIVAS	FIRMA DEL MECCANICO SIGNATURE DU MECANICIEN ASSINATURA DO MECÂNICO
OSSERVAZIONI: OBSERVATIONS: OBSERVACOES:			

8000 ORE 8000 HEURES 8000 HORAS	DATA DATE DATA	ORE EFFETTIVE HEURES REELLES HORAS EFECTIVAS	FIRMA DEL MECCANICO SIGNATURE DU MECANICIEN ASSINATURA DO MECÂNICO
OSSERVAZIONI: OBSERVATIONS: OBSERVACOES:			

8250 ORE 8250 HEURES 8250 HORAS	DATA DATE DATA	ORE EFFETTIVE HEURES REELLES HORAS EFECTIVAS	FIRMA DEL MECCANICO SIGNATURE DU MECANICIEN ASSINATURA DO MECÂNICO
OSSERVAZIONI: OBSERVATIONS: OBSERVACOES:			

8500 ORE 8500 HEURES 8500 HORAS	DATA DATE DATA	ORE EFFETTIVE HEURES REELLES HORAS EFECTIVAS	FIRMA DEL MECCANICO SIGNATURE DU MECANICIEN ASSINATURA DO MECÂNICO
OSSERVAZIONI: OBSERVATIONS: OBSERVACOES:			

8750 ORE 8750 HEURES 8750 HORAS	DATA DATE DATA	ORE EFFETTIVE HEURES REELLES HORAS EFECTIVAS	FIRMA DEL MECCANICO SIGNATURE DU MECANICIEN ASSINATURA DO MECÂNICO
OSSERVAZIONI: OBSERVATIONS: OBSERVACOES:			

9000 ORE 9000 HEURES 9000 HORAS	DATA DATE DATA	ORE EFFETTIVE HEURES REELLES HORAS EFECTIVAS	FIRMA DEL MECCANICO SIGNATURE DU MECANICIEN ASSINATURA DO MECÂNICO
OSSERVAZIONI: OBSERVATIONS: OBSERVACOES:			

9250 ORE 9250 HEURES 9250 HORAS	DATA DATE DATA	ORE EFFETTIVE HEURES REELLES HORAS EFECTIVAS	FIRMA DEL MECCANICO SIGNATURE DU MECANICIEN ASSINATURA DO MECÂNICO
OSSERVAZIONI: OBSERVATIONS: OBSERVACOES:			

9500 ORE 9500 HEURES 9500 HORAS	DATA DATE DATA	ORE EFFETTIVE HEURES REELLES HORAS EFECTIVAS	FIRMA DEL MECCANICO SIGNATURE DU MECANICIEN ASSINATURA DO MECÂNICO
OSSERVAZIONI: OBSERVATIONS: OBSERVACOES:			

9750 ORE 9750 HEURES 9750 HORAS	DATA DATE DATA	ORE EFFETTIVE HEURES REELLES HORAS EFECTIVAS	FIRMA DEL MECCANICO SIGNATURE DU MECANICIEN ASSINATURA DO MECÂNICO
OSSERVAZIONI: OBSERVATIONS: OBSERVACOES:			

10000 ORE 10000 HEURES 10000 HORAS	DATA DATE DATA	ORE EFFETTIVE HEURES REELLES HORAS EFECTIVAS	FIRMA DEL MECCANICO SIGNATURE DU MECANICIEN ASSINATURA DO MECÂNICO
OSSERVAZIONI: OBSERVATIONS: OBSERVACOES:			

10250 ORE 10250 HEURES 10250 HORAS	DATA DATE DATA	ORE EFFETTIVE HEURES REELLES HORAS EFECTIVAS	FIRMA DEL MECCANICO SIGNATURE DU MECANICIEN ASSINATURA DO MECÂNICO
OSSERVAZIONI: OBSERVATIONS: OBSERVACOES:			

**MANUTENZIONE STRAORDI-
NARIA**

**ENTRETIEN EXTRAORDINE-
RE**

**MANUTENÇÃO
EXTRAORDINÁRIA**

DATA DATE DATA	ORE EFFETTIVE HEURES REELLES HORAS EFECTIVAS	TIMBRO DELLA DITTA FIRMA DEL MECCANICO CACHET DE L'ENTREPRISE SIGNATURE DU MECANICIEN
OSSERVAZIONI: OBSERVATIONS: OBSERVACOES:		CARIMBO DA EMPRESA ASSINATURA DO MECÂNICO

DATA DATE DATA	ORE EFFETTIVE HEURES REELLES HORAS EFECTIVAS	TIMBRO DELLA DITTA FIRMA DEL MECCANICO CACHET DE L'ENTREPRISE SIGNATURE DU MECANICIEN
OSSERVAZIONI: OBSERVATIONS: OBSERVACOES:		CARIMBO DA EMPRESA ASSINATURA DO MECÂNICO

